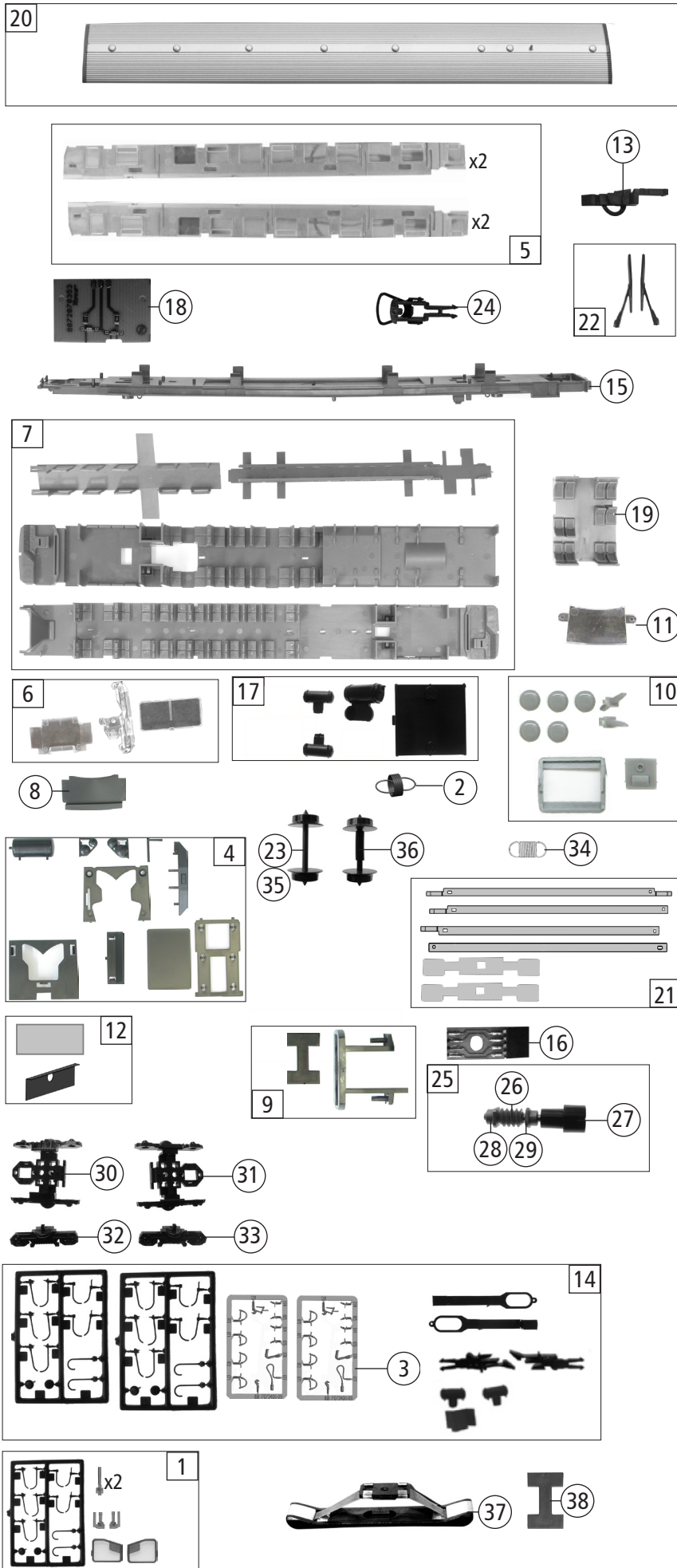


770005	DB	VT 628.4	=	
771005			=	🔊
772005			~	🔊

Pos. Nr. Pos.no.	Beschreibung Description	Art.-Nr. Art.no.	Preisgruppe Price bracket
1	Gehäuse MW, kpl. Betr. Nr. 628 409-5 Body ass. complete loco no. 628 409-5	149965	33
2	Gehäuse SW, kpl. Betr. Nr. 928 409-2 Body ass. complete loco no. 928 409-2	150000	33
3	Gewicht MW Weight	142976	7
4	TS - Kupplung + Deichsel Part set coupling + drawbar	142977	8
5	Kupplungsplatine Motorwagen 8pol. Coupling PCB	141513	20
6	SK-Schraube M1,6x5 mm SK-screw	115317	4
7	Kinematikplatte Kinematic plate	142978	4
8	Kardanwelle Cardan shaft	87121	4
9	Motorabdeckung Motor cover plate	108837	4
10	Platine oben MW Upper PCB	141515	23
11	Platine unten MW 1/1-LED's Lower PCB	141516	24
12	Brückenstecker - Plux Jumper - Plux	133241	10
13	Motor Schwungm+Kardansch.U=18t Motor with flywheel + Cardan reception	141517	24
14	Motorkardanschale Motor cardan reception	87014	3
15	Getriebesatz 2tlg. Gear set 2-parts	142979	13
16	Schneckenendeckel Worm gear cover	95829	3
17	Bürstenhalter Motor Carbon brush holder	89744	6
18	Achse 2,6x7,5 mm Axle	89910	3
19	Achse 2,0x7,5 mm Axle	89911	3
20	Zahnrad Z=16 Gear wheel	86435	3
21	Zahnrad Z=12 M0,4 Gear wheel	86437	3
22	Schraube M1,6x5 mm Screw	114850	3
23	Radsatz m.2 Hafringen+Zahnrad Wheelset w. 2 trac.tyre + gear wheel	90470	11
24	Hafrings.10Stk.8,3 bis 10,2mm Traction tyre set,10 pcs.	40068	---
25	Radsatz m. Zahnrad o. Hafring Wheelset w. gear wheel w/o trac.tyre	90471	10
26	Kohlebürste Carbon brush	89743	6
27	Bürstenfeder Carbon brush spring	86207	6
28	Bodenplatte MW Floor plate	149964	14
29	Schraube M2x4 mm Screw	114877	3
30	Achslager Axle bearing	121857	5
31	Radsatz 9mm - geteilte Achse Wheelset 9mm with divided axle	90975	9
32	GF-Schraube M2x14 mm GF-Screw	117245	3
33	Dach kpl. MW Roof complete	142994	17
34	Schraube M2x4 mm Screw	85670	3
35	E-Lokführer E-Loco driver	110407	6
36	Puffer links Buffer left	101961	4
37	Puffer rechts Buffer right	101962	4
38	Schraube M2x6 mm Screw	114828	3
39	Platine oben Steuerwagen Upper PCB	141530	19
40	Klimaleitung Air condition line	141519	6
41	Grundrahmen Basic frame	142975	14

AC - Wechselstrom			
42	Getriebedeckel *AC* Gear cover *AC*	143000	9
43	Radsatz m.2Hafr. m. Zahnr. AC Wheelset w. 2 trac.tyre + gear wheel	90472	12
44	Hafrings.10Stk.8,8 bis 10,2mm Trac.tyre 10 pieces 8,8 to 10,2mm	40073	---
45	Radsatz m. Zahnr. o. Hafr. AC Wheelset w. gear wheel w/o trac.tyre AC	90473	10
Sound			
46	Platine oben MW 12-LED's f.So. Upper PCB 12-LED's f.so	141536	20
47	Sounddecoder Sound-decoder	147377	39
48	Lautsprecher RA 15x11 DA 2403 Loudspeaker RA 15x11 DA 2403	129524	13
49	Platine oben SW 13-LED's f.So. Upper PCB 13-LED's f.so.	141537	18
50	Kontaktstift 27 mm Contact pin	108841	4



Pos. Nr. Pos.no.	Beschreibung Description	Art.-Nr. Art.no.	Preisgruppe Price bracket
7700005	DB VT 628.4		
7710005			
7720005			
1	TS - Steckteile Part set of power parts	142980	10
2	Zugfeder Draw spring	109832	3
3	TS - Bremsschläuche + Zughaken Brake hose-pipe set + coupling hook	139832	7
4	TS - Kinematikp., Druckluftk., Set of kinematics + compressed air parts	142989	12
5	Seitenfenster li. + re. MW/SW Sidewindows L + R	149966	18
6	TS - Stirnfenster+Lichtleiter Set of front windows + light conductor	141523	10
7	TS - Inneneinrichtung Set of interior fittings	142992	9
8	Fahrerkabinendach Driver cabine roof	149967	5
9	Getriebeaufhängung+Schleiferh. Gear support + power pick-up support	94587	12
10	TS - Dachteile Set of roof parts	141539	6
11	Zugzielbeleuchtung Train destination illumination	141525	7
12	TS - Papierzuschnitt Part set paper cut	108842	4
13	Kurzkupplung Short coupling	115550	6
14	Zurüstbeutel - SW Accessory bag - control cab car	142999	17
15	Bodenplatte SW Floor plate	149968	14
16	Kupplungsplatte SW 8pol. Coupling PCB 8pol.	141529	20
17	TS - Kessel Part set-Boiler	94591	10
18	Platine unten SW Lower PCB	141531	21
19	1. Klasseabteil SW 1st class compartment	142996	6
20	Dach kpl. SW Roof complete	142998	16
21	TS - Radkontakte Part set of contacts	141535	12
22	Scheibenwischer li.+re. Windscreen wiper L+R	142993	6
23	Radsatz 9mm - geteilte Achse Wheelset	90975	9
24	Standardkupplung Standard coupling	89246	6
25	Schneckensatz m. Kardanschale Set of worm gear incl. cardan reception	121866	13
26	Schnecke Wormgear	86712	5
27	Kardanschale Cardan reception	87009	4
28	Lager für Schneckenachse Bearing for worm gear axle	89749	6
29	Anlaufscheibe Washer	114622	3
30	Blende hi. li. Rear bogie L	94599	8
31	Blende hi. re. Rear bogie R	94600	8
32	DG-Blende MW vorne Bogie frame front	94601	12
33	DG-Blende SW hinten Bogie frame rear	94602	12
34	Zugfeder Draw spring	86208	3
AC - Wechselstrom			
35	Radsatz 9mm AC Wheelset	85603	6
36	Radsatz mit Schlauch - VT628 Wheelset w. hose - VT628	108846	9
37	Schleifer 46mm o. Halteklammer Slider w/o retaining clip	86031	14
38	Schleiferhalter Slider support	94608	6